



Apoio
Clube Celtas do Minho

CAMINHOS COM HISTÓRIA
TRILHOS PEDESTRES DE MONÇÃO

TRILHO DA CARVALHEIRA DE ABEDIM



Partindo da sede do município, segue-se pela EN 101 em direcção a Arcos de Valdevez. Ao Km 13,1 vira-se à direita pela Estrada Municipal 1106 em direcção a Abedim e segue-se até ao lugar de Paraisal. O início do percurso encontra-se situado junto à sede da Junta de Freguesia de Abedim.

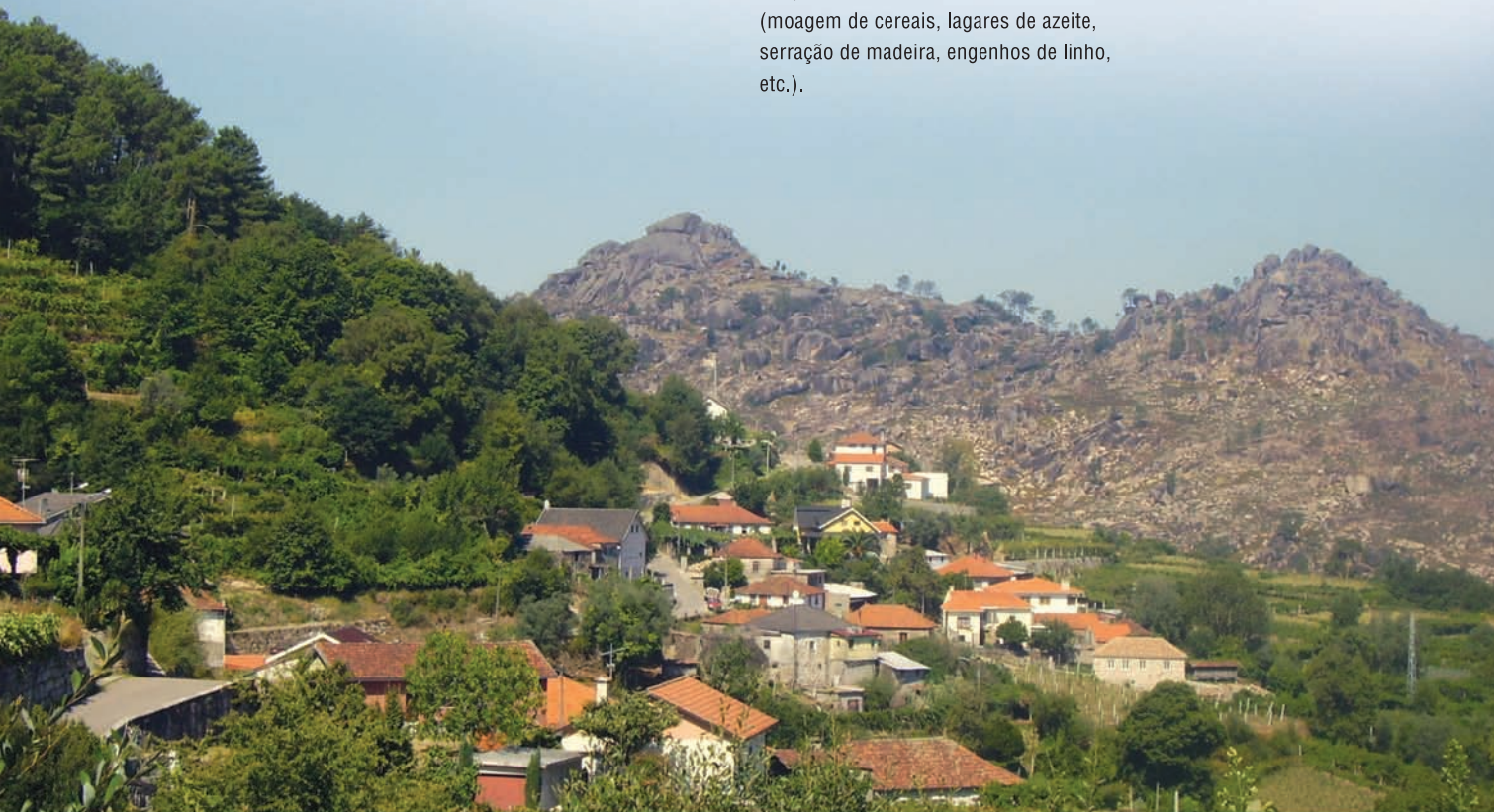
O Trilho da Carvalheira de Abedim é um percurso de âmbito Ecológico-paisagístico, inserido numa zona densamente arborizada, constituída maioritariamente por carvalhos. Percorre uma distância de 6,7 Km e tem uma duração aproximada de 02h30m. Apresenta um nível de dificuldade fácil/moderado, com cotas mínimas a rondar 300 metros e máximas 500 metros de altitude.

A área onde se encontra o percurso é rasgada por várias linhas de água, as quais fazem parte da bacia hidrográfica do rio Gadanha, favorecendo a proliferação do coberto vegetativo e de espécies animais a ele associadas.

A paisagem envolvente que se nos oferece é caracterizada, sobretudo, pela presença do minifúndio, constituído por pequenas parcelas, dispostas pela encosta em socalcos e bordeadas por vinhas. Como cenário de fundo, destacam-se as veigas e as várzeas do aplanado Vale do Gadanha, onde corre tranquilo e límpido o rio Gadanha.

Como ponto singular de observação, referência para a Penha de S. Martinho que oferece uma panorâmica magnífica. Podemos também contemplar caminhos carreiros empedrados, açudes, levadas, e moinhos seculares que, em outros tempos, eram utilizados com vários fins (moagem de cereais, lagares de azeite, serração de madeira, engenhos de linho, etc.).

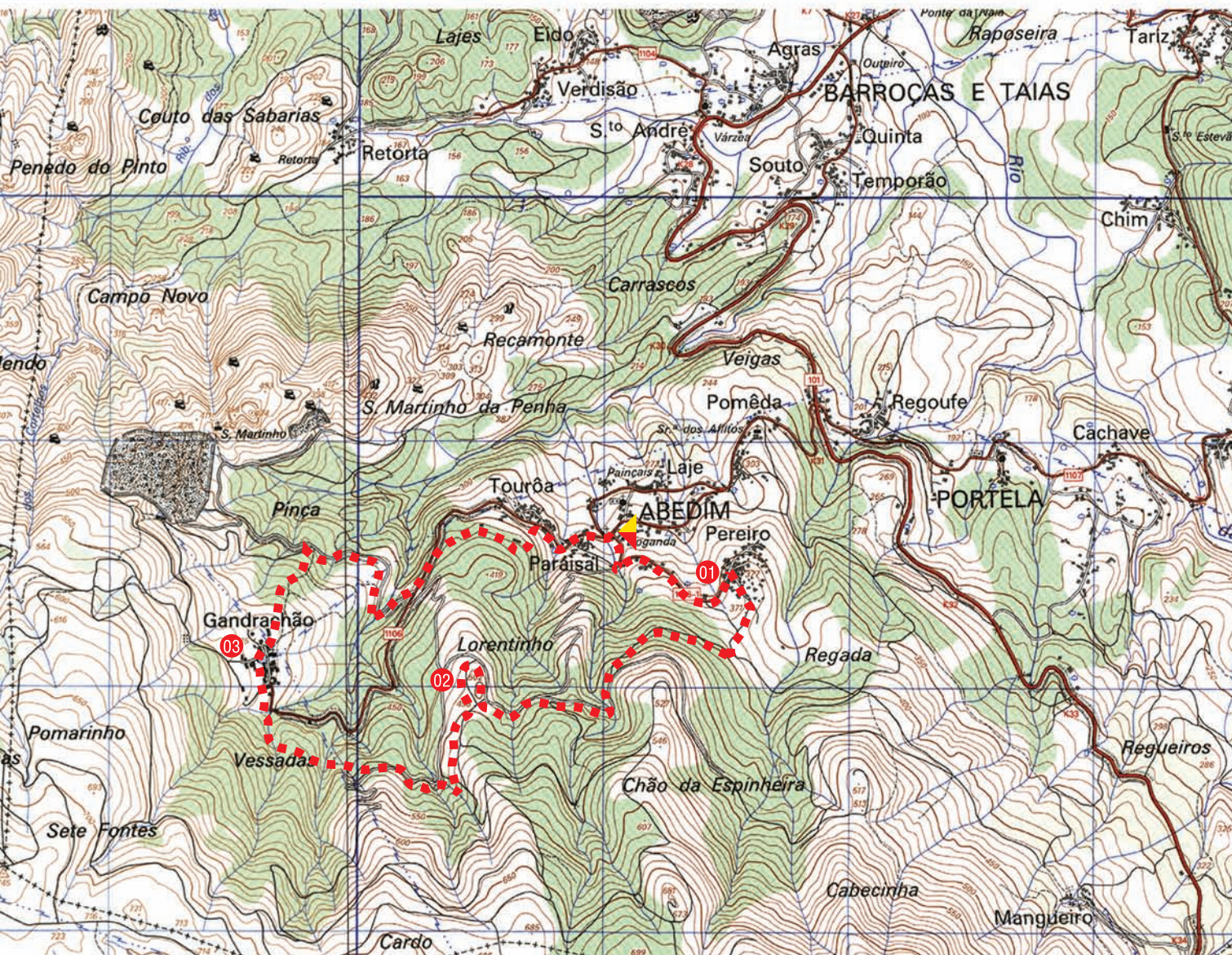
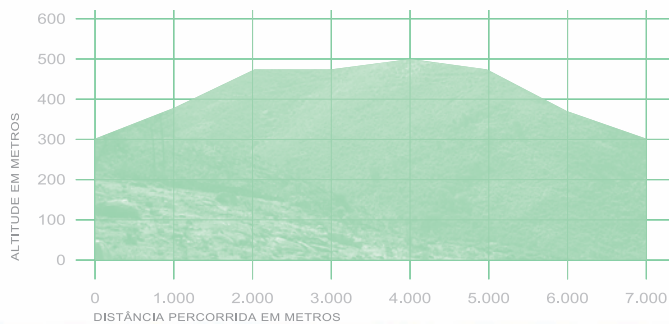
Além do Trilho da Carvalheira, a freguesia montanhosa de Abedim, no designado Vale do Gadanha superior, tem outros motivos de interesse com potencial para satisfazer a curiosidade do caminheiro, nomeadamente, a Aldeia de Gandrachão e o Castelo da Penha da Rainha, cabeça do julgado do mesmo nome, cuja área abrangia o actual concelho de Monção até ao rio Mouro, a terminar em Merufe. Da importante fortificação podem ainda ver-se breves marcas de uma cerca e, sobre um morro rochoso, os alicerces da torre de menagem.



O trilho da Carvalheira de Abedim atravessa um denso e frondoso bosque de carvalhos e azevinhos evidenciando como seriam os bosques com plantas outocótonas típicas desta região.



A meia encosta pode deslumbrar uma bela aldeia assente em patamares voltados para o vale do rio Minho com uma excelente paisagem sobre o Castelo Roqueiro da Penha da Rainha. Pode-se ainda deslumbrar a rota da etnografia típica de montanha como campos de cultivo em patamares, medas de palha e espigueiros para armazenar o cereal aí produzido e os animais domésticos.



Tipo de Percurso Pequena Rota
 Âmbito do Percurso Ecológico-Paisagístico
 Distância Percorrida 6,7 Km
 Duração do Percurso 2:30 H
 Grau de Dificuldade Fácil / Moderado
 Cota Mínima/ Máxima Atingida 300/500 Metros de Altitude
 Cartografia Inst. Geográfico do Exército -1997

■■■■■ Percurso	▶ Início do Percurso
Instituto Geográfico do Exército Carta Militar Nº 7 e 8 Escala 1:25 000	
01 NÚCLEO RURAL DO PEREIRO 02 CARVALHAL DE ABEDIM 03 NÚCLEO RURAL DE GRANDRACHÃO	

Os percursos pedestres estão marcados nos dois sentidos, de acordo com as normas da Federação Portuguesa de Montanhismo e Escalada. Apesar da sua identificação aconselhamos o acompanhamento de um guia, devido ao elevado valor da informação que proporciona e para garantia da segurança do caminheiro.

CAMINHO CERTO	CAMINHO ERRADO	VIRAR À ESQUERDA	VIRAR À DIREITA	PERCURSO PEDESTRE

TRILHO CARVALHEIRA DE ABEDIM - 6,7 KM

CONTACTOS ÚTEIS:
 Câmara Municipal de Monção 251 649 000
 Delegação de Turismo de Monção 251 652 757
 Bombeiros Voluntários de Monção 251 652 063
 Clube Celtas do Minho 251 941 441
 GNR Monção 251 652 321
 Junta de Freguesia de Abedim 251 666 361
 Centro de Saúde 251 652 063

REGULAMENTO

- Respeite toda a sinalização existente
- Siga somente pelos trilhos sinalizados
- Cuidado com o gado que embora manso não gosta da aproximação de estranhos às suas crias
- Evite barulhos e atitudes que perturbem a paz do local
- Deite o lixo apenas nos locais apropriados
- Observe a fauna à distância, se possível com binóculos
- Não colha ou danifique plantas ou quaisquer formações geológicas
- Feche cancelas e portelos, respeitando a propriedade privada
- Seja afável com os habitantes locais, esclarecendo quanto à actividade em curso e às marcas do trajeto

NOTAS

- Programa a sua visita: Todos os percursos têm assinalado a duração, os quilómetros e o grau de dificuldade
- Leve roupa e calçado confortáveis e apropriados para as caminhadas, e ainda água, alguns alimentos e binóculos
- Não faça caminhadas sozinho