



Apoio
Clube Celtas do Minho



Partindo da sede do município, segue-se pela EN 101 em direcção a Arcos de Valdevez. Ao Km 1,9 vira-se à esquerda pela estrada municipal em direcção a Milagres, freguesia de Cambeses. Após percorridos mais 2,3 Km encontramos o início do trilho, situado junto à capela de N^ª Senhora da Boa Morte.

Trata-se de um percurso de âmbito histórico-cultural, inserido numa zona onde se regista a presença de marcas e vestígios de povos antigos (romanos, castrejos), destacando-se as gravuras rupestres e a Cova da Moura, na zona do Castelo.

Possui uma distância aproximada de 5,2 Km e uma duração média de realização de 01h30m. Apresenta um nível de dificuldade fácil, com cotas mínimas a rondar 121 metros e máximas 247 metros de altitude.

A área onde se encontra o percurso é caracterizada por zonas mistas, alternando entre pinhais, zonas de mato e vinhedos.

No alto do Coto do Crasto, consegue-se ter uma boa vista da área envolvente, na qual sobressaem os vinhedos da casta Alvarinho, bem como algumas das principais quintas existentes no concelho de Monção.

A realização deste percurso, que atravessa território de duas freguesias vizinhas, pode ser complementada com uma visita

demorada ao Santuário de Nossa Sr.^ª dos Milagres e Quinta do Carregal, em Cambeses, e ao Castro de S. Caetano e Mosteiro de Longos Vales.

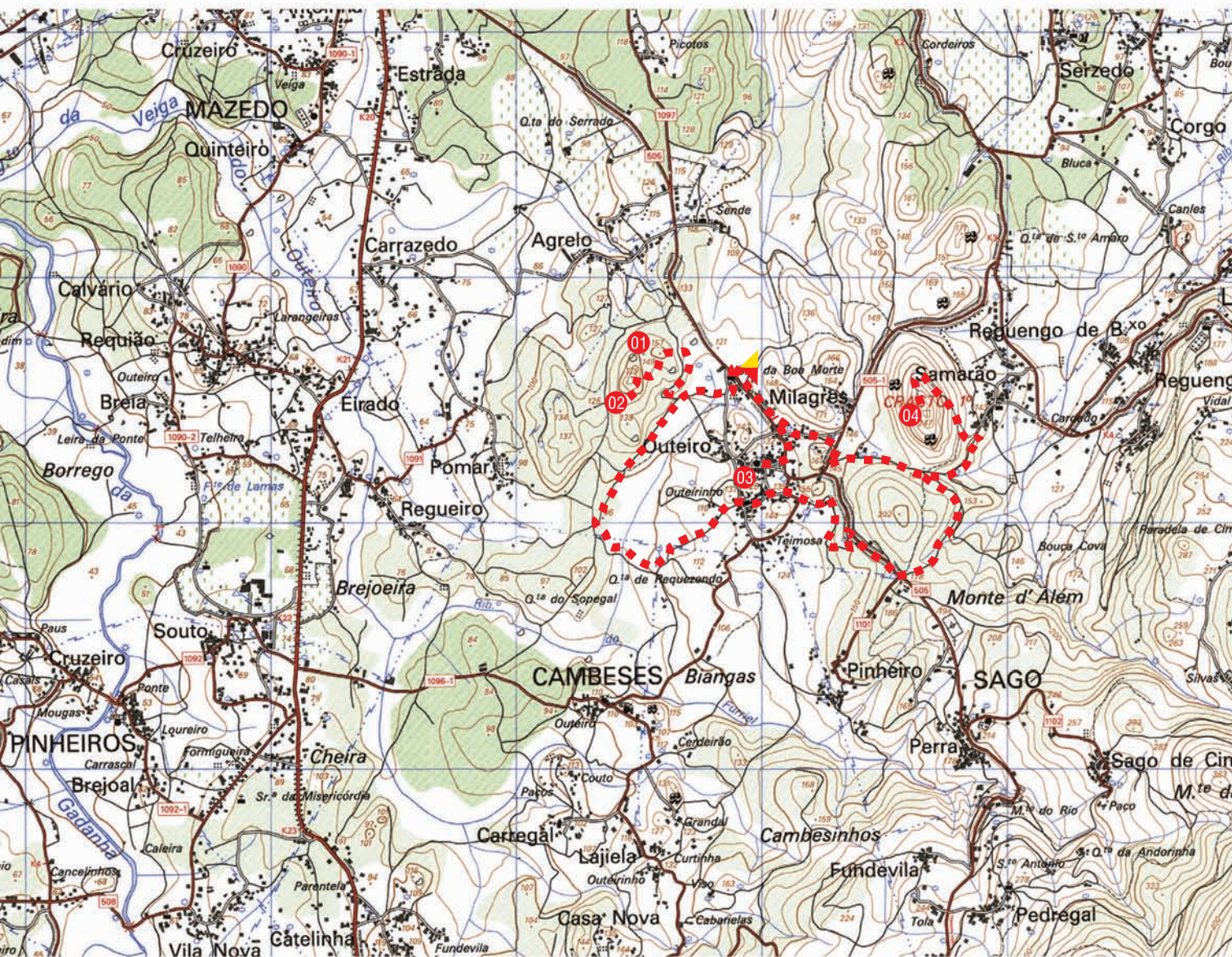
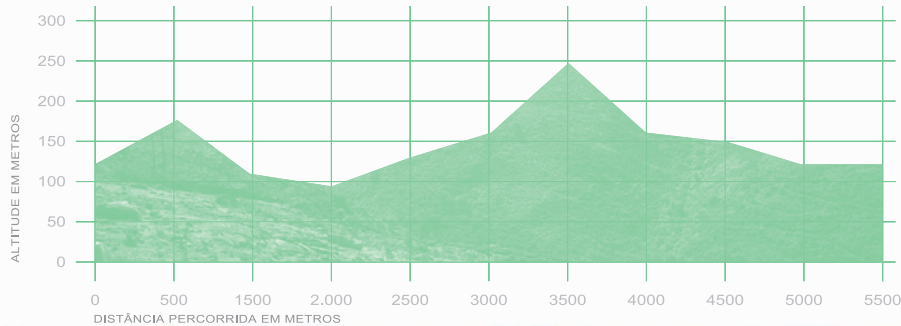
Ainda no lugar dos Milagres, em frente ao santuário, existe um cruzeiro, do início do séc. XVII, todo em granito, erguido pelo vigário da freguesia, Sebastião Álvares. A coroa-lo, a imagem da Senhora da Piedade e, na outra face, a do Senhor dos Aflitos.



Um dos pontos de atracção deste percurso é a Cova da Moura, que lhe dá o nome, uma fresta no granito alvo de lendas e curiosidades, associada quem sabe à ocupação deste espaço e também a um petroglifo, a que muitos chamam serpente, numa laje no topo deste monte chamado castelo.



O trilho da Cova da Moura passa por caminhos abertos entre penedos de granito ou entre vegetação quase cerrada outoctona, podendo-se apreciar uma bela sombra proporcionada por carvalhos e pinheiros.



Tipo de Percurso Pequena Rota
 Âmbito do Percurso Histórico-Cultural
 Distância Percorrida 5,2 km
 Duração do Percurso 1:30 Horas
 Grau de Dificuldade Fácil
 Cota Mínima/Máxima Atingida 121/247 Metros de Altitude
 Cartografia Instituto Geográfico do Exército

■■■■■ Percurso	▶ Início do Percurso
Instituto Geográfico do Exército Carta Militar Nº 3 Escala 1:25 000	
01 PETROGLIFO DE CAMBESES 02 COVA DA MOURA	03 IGREJA PAROQUIAL DE CAMBESES 04 ALTO DO CRASTO

Os percursos pedestres estão marcados nos dois sentidos, de acordo com as normas da Federação Portuguesa de Montanhismo. Apesar da sua identificação aconselhamos o acompanhamento de um guia, devido ao elevado valor da informação que proporciona e para garantia da segurança do caminheiro.

CAMINHO CERTO	CAMINHO ERRADO	VIRAR À ESQUERDA	VIRAR À DIREITA	PERCURSO PEDESTRE TRILHO COVA DA MOURA - 5,2 KM

CONTACTOS ÚTEIS:

- Câmara Municipal de Monção 251 649 000
- Delegação de Turismo de Monção 251 652 757
- Bombeiros Voluntários de Monção 251 652 063
- Clube Celtas do Minho 251 941 441
- GNR Monção 251 652 321
- Junta de Freguesia de Cambeses 251 653 817
- Junta de Freguesia de Longos Vales 251 653 511
- Centro de Saúde 251 652 063

REGULAMENTO

- Respeite toda a sinalização existente ■ Siga somente pelos trilhos sinalizados ■ Cuidado com o gado que embora manso não gosta da aproximação de estranhos às suas crias ■ Evite barulhos e atitudes que perturbem a paz do local ■ Deite o lixo apenas nos locais apropriados ■ Observe a fauna à distância, se possível com binóculos ■ Não colha ou danifique plantas ou quaisquer formações geológicas
 - Feche cancelas e portelos, respeitando a propriedade privada ■ Seja afável com os habitantes locais, esclarecendo quanto à actividade em curso e às marcas do trajeto
- NOTAS**
- Programe a sua visita: Todos os percursos têm assinalado a duração, os quilómetros e o grau de dificuldade ■ Leve roupa e calçado confortáveis e apropriados para as caminhadas, e ainda água, alguns alimentos e binóculos ■ Não faça caminhadas sozinho